



Asociación de personas con
discapacidad de Lanzarote



2024 VALOR SOCIAL



CARTA DE LA JUNTA DIRECTIVA

Formar parte de Adislan y contribuir a su crecimiento es un compromiso que asumo con orgullo y responsabilidad. Tras más de medio siglo de trayectoria, seguimos avanzando con la misma determinación hacia una sociedad más inclusiva y justa. Aunque aún quedan desafíos por afrontar, cada paso que damos reafirma que el trabajo conjunto nos acerca al cambio que buscamos.

Este año ha estado marcado por retos y avances significativos. Gracias al compromiso de nuestro equipo, familias, voluntariado y colaboradores, hemos seguido consolidando proyectos que mejoran la calidad de vida y la autonomía de quienes forman parte de Adislan. Nos enorgullece ver cómo crece nuestra comunidad y cómo, juntos, seguimos derribando barreras.

Miramos al futuro con la certeza de que, con el esfuerzo y la implicación de todos y todas, seguiremos construyendo un entorno más accesible, igualitario y solidario. Cada pequeño logro es un paso más hacia la sociedad que queremos y merecemos.

Gracias por formar parte de este camino. Sigamos avanzando juntos.

Reciban un afectuoso saludo,

Loyola Hernández

PRESIDENTA



ÓRGANO DE GOBIERNO

**Loyola del Mar
Hernández**
Presidenta

Guadalupe Villalba
Tesorera

Ignacio J. Pérez
Vicepresidente

Isabel Castro
Secretaria

Anne Suomi
Vocal

**Macarena de
Jerónimo**
Vocal

Pablo Yebra
Vocal

Carmelo Tejera
Vocal

**Teresita de Jesús
Cabrera**
Vocal



HISTORIA DE ADISLAN

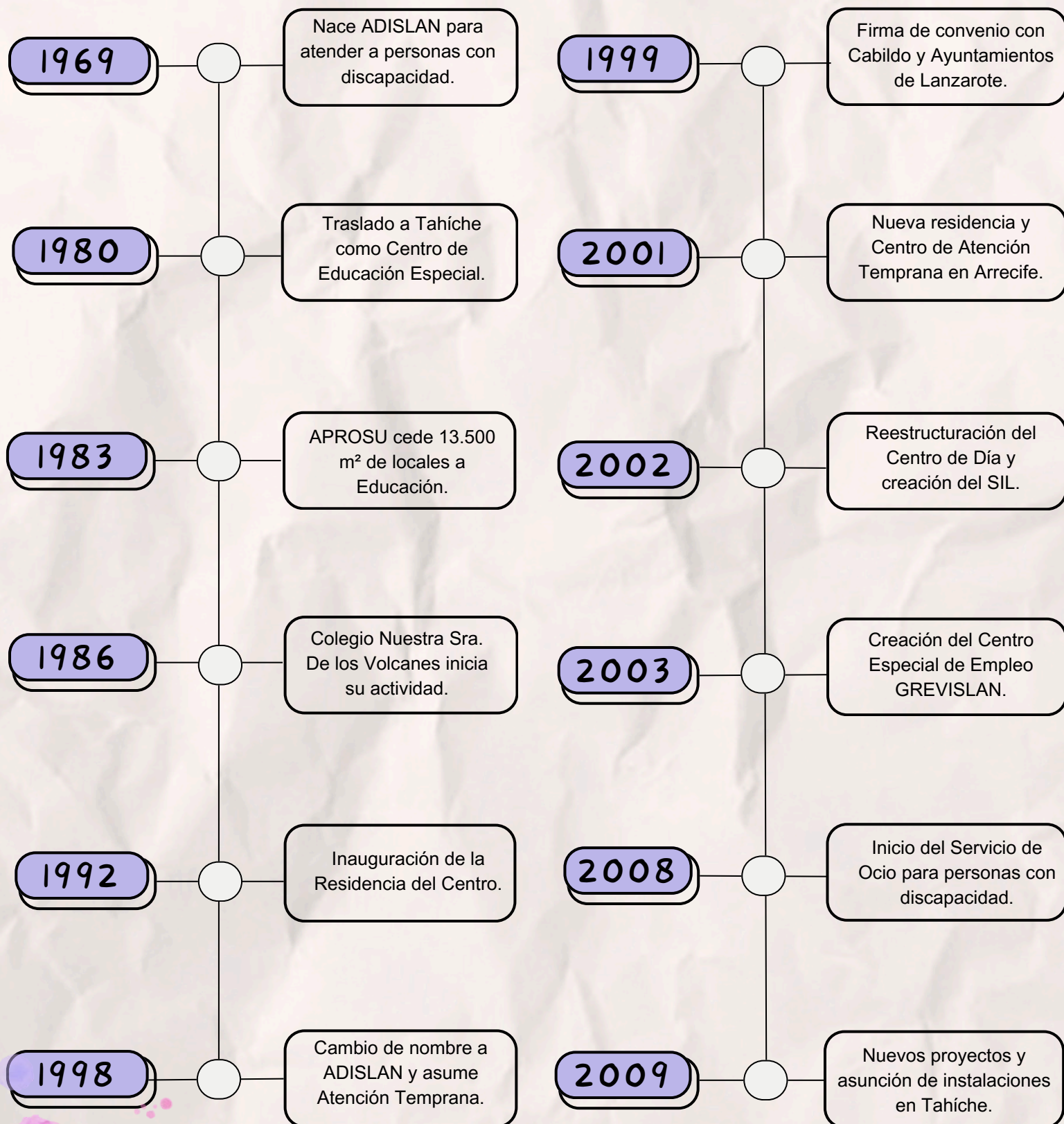
En 1969, surgió Adislan como resultado del esfuerzo conjunto de familias comprometidas con mejorar la calidad de vida de sus familiares con discapacidad intelectual y/o del desarrollo. Desde entonces, nos hemos dedicado a brindar oportunidades de inclusión social e integración laboral.

Guiados por un firme compromiso ético, nuestra misión es garantizar que las personas con discapacidad intelectual y/o del desarrollo, junto con sus familias, accedan a los recursos necesarios para alcanzar una vida plena, respetando sus derechos y responsabilidades para lograr una inclusión social completa. Nos identificamos como una organización cercana y eficiente, comprometida con el apoyo y representación de las personas con discapacidad intelectual y/o del desarrollo, así como de sus familias, profesionales, voluntarios y la sociedad en su conjunto. Aspiramos a ser un referente que inspire confianza y satisfacción.

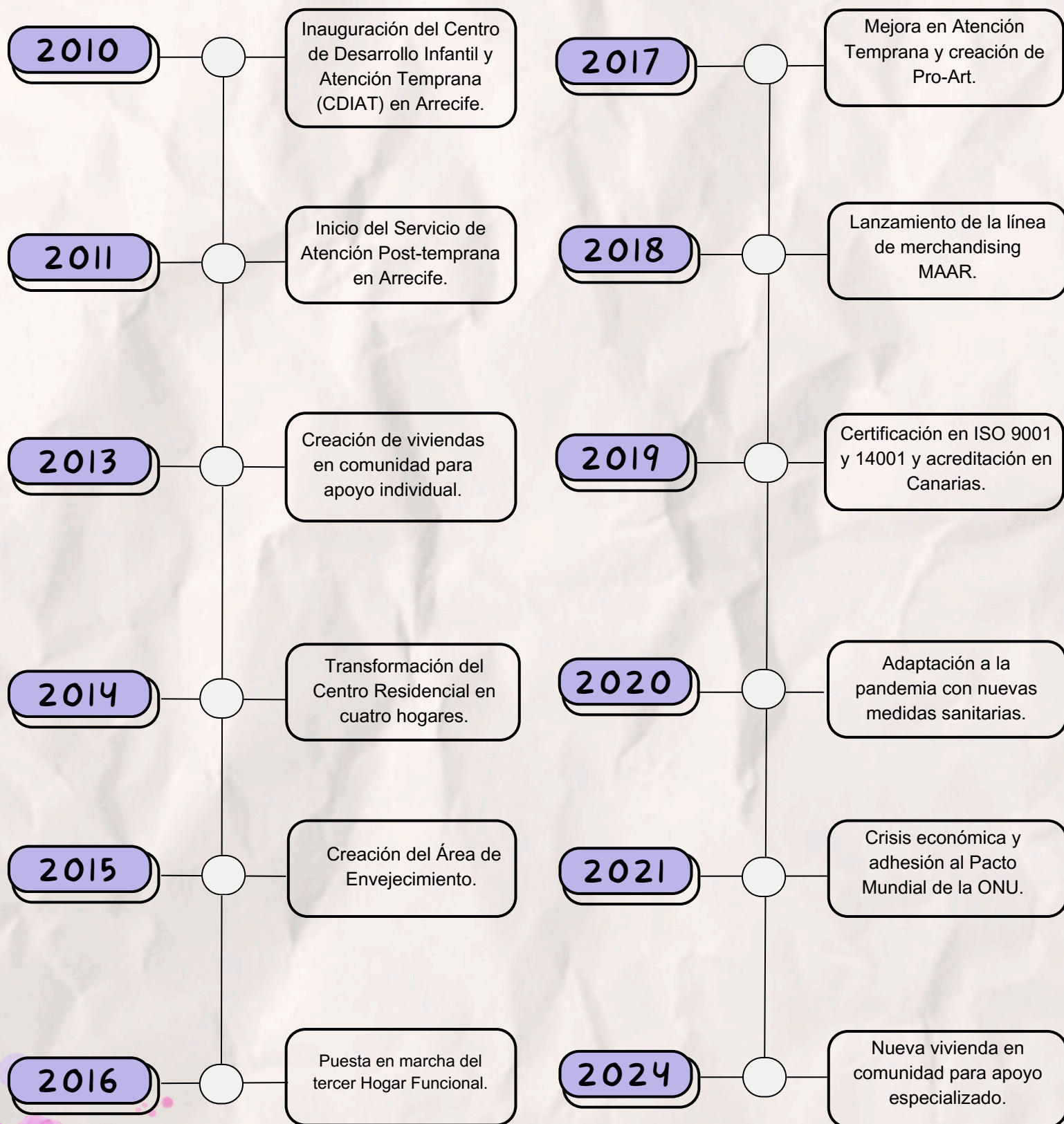
Después de más de medio siglo de trabajo, nuestro plan estratégico sigue impulsando cambios en la sociedad para que las personas con discapacidad intelectual y/o del desarrollo alcancen el pleno ejercicio de su ciudadanía, contando siempre con el apoyo incondicional de sus familias durante este proceso de transformación.



HITOS HISTÓRICOS



HITOS HISTÓRICOS



MISIÓN, VISIÓN Y VALORES



**55 AÑOS TRANSFORMANDO
LAS DIFICULTADES EN
OPORTUNIDADES.**

**JUNTOS, CREAMOS UN MUNDO
MÁS JUSTO E INCLUSIVO
PARA TODOS.**



1

2

3



MISIÓN

La misión de ADISLAN es contribuir desde nuestro compromiso ético, a que las personas con discapacidad intelectual y/o del desarrollo y sus familias, tengan los apoyos y oportunidades para el logro de su calidad de vida basándonos en sus derechos y deberes para alcanzar el mayor grado de inclusión social.



VISIÓN

Una organización que represente y apoye con eficacia y desde la cercanía, a las personas con discapacidad intelectual y/o del desarrollo y sus familias, profesionales, voluntarios, entidades y sociedad en general, sirviendo de referencia y generando confianza y satisfacción.



VALORES

- Defensa de los derechos
- Derecho a recibir los apoyos según necesidad.
- Valor público
- Honestidad y equidad
- Innovación, auto-exigencia y mejora.
- Compromiso con las personas y sus familias

ESTRATEGIA DE ADISLAN



PERSONAS

Impulsar la mejora de la calidad de vida de las personas con discapacidad intelectual, atendiendo a las necesidades individuales y prestando especial interés a la autodeterminación y el ejercicio de sus derechos.



FAMILIAS

Acompañar y atender las prioridades de las familias, empoderando y dando valor a cada una de ellas. Incidiendo en la mejora continua de la calidad de vida familiar.



SERVICIOS Y APOYOS

Modificar el modelo de prestación de servicios, basado en centros y en el asistencialismo, hacia un modelo de prestación de apoyos y servicios sustentado en el modelo de calidad de vida. Ampliando la prestación de apoyos a aquellas áreas que actualmente están menos atendidas por la entidad.



CALIDAD

Establecer la mejora continua como principio rector del avance, concretándose en modelos y sistemas de gestión acreditados.



ASOCIACIONISMO

Impulsar como eje fundamental de nuestra entidad el papel activo del socio como agente impulsor del cambio social.



ENTORNO

Tener mayor presencia en la sociedad e impulsar el trabajo colaborativo con las entidades públicas y privadas.



ORGANIZACIÓN

Ser una organización más eficiente con solvencia económico - financiera y que promueva el desarrollo e innovación.

ASUNTOS DESTACADOS

El año 2024 ha estado marcado por la estabilización de la organización y por la planificación de proyectos importantes para las personas y sus familias



1

Primer **CONCIERTO SOCIAL** con ADISLAN, del Centro Residencial. Puesta en marcha de un nuevo hogar en el centro residencial para 5 plazas alojativas

2

Nuevo hogar en la comunidad para personas con grandes necesidades de apoyo, PARA 5 PERSONAS
HOGAR EL REDUCTO

3

Adecuación de la piscina terapéutica
Contrato con el Cabildo Insular de Lanzarote para la apertura por las tardes de la piscina terapéutica

4

Subvención para el arreglo y adecuación en el año 2025 de la piscina exterior



LOGROS DEL AÑO



ADISLAN | VALOR SOCIAL 2024



A D I S L A N E N
D A T O S

20
24



QUIENES COMPONEN ADISLAN



PERSONAS TRABAJADORAS

205

N.º PERSONAS TRABAJADORAS 

El equipo de trabajo ha **aumentado** un 29,75%.

194

CONTRATOS INDEFINIDOS 


Hemos **aumentado** un 22.78% los **contratos indefinidos**.

155

NÚMERO DE TRABAJADORAS 

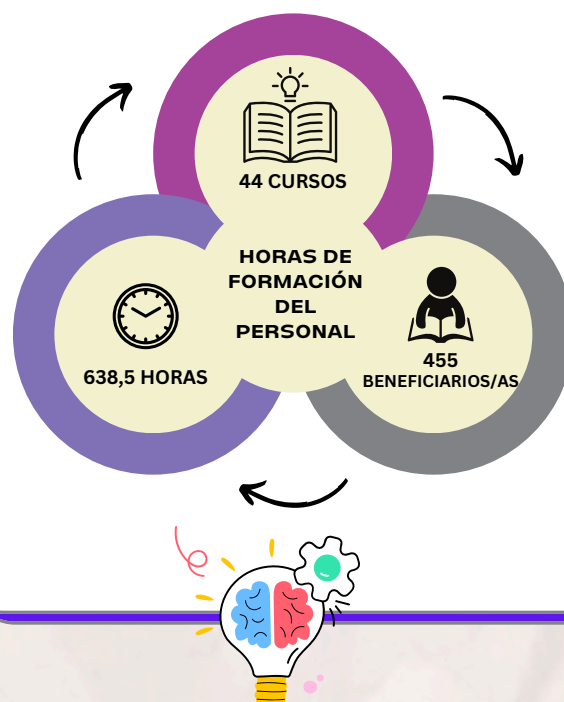
29% de **alumnos/as en prácticas** han sido **contratados/as**.

50

NÚMERO DE TRABAJADORES 



HORAS DE FORMACIÓN DEL PERSONAL



SERVICIOS Y APOYOS

13

Desde Adislan, apoyamos y acompañamos a cada persona para que tengan un papel activo en sus vidas y en la sociedad, y así sean protagonistas de sus vidas.

ÁREA DE EMPLEO

Apoyamos a más de **173 personas** para fortalecer su empoderamiento y autodeterminación, impulsando su desarrollo personal y sociolaboral a través de oportunidades de formación, ocupación y empleo.

CENTRO RESIDENCIAL

Ofrecemos alojamiento permanente a **35 personas**, garantizando una atención personalizada respondiendo a sus circunstancias personales y familiares, a través de un servicio continuo, disponible las 24 horas del día, los 365 días del año

ATENCIÓN TEMPRANA

Apoyamos a **147 niños y niñas** de 0 a 6 años con discapacidad o riesgo de desarrollarla, junto a sus familias, promoviendo su autonomía y empoderamiento para una participación activa en su desarrollo y en la comunidad.

HOGARES FUNCIONALES

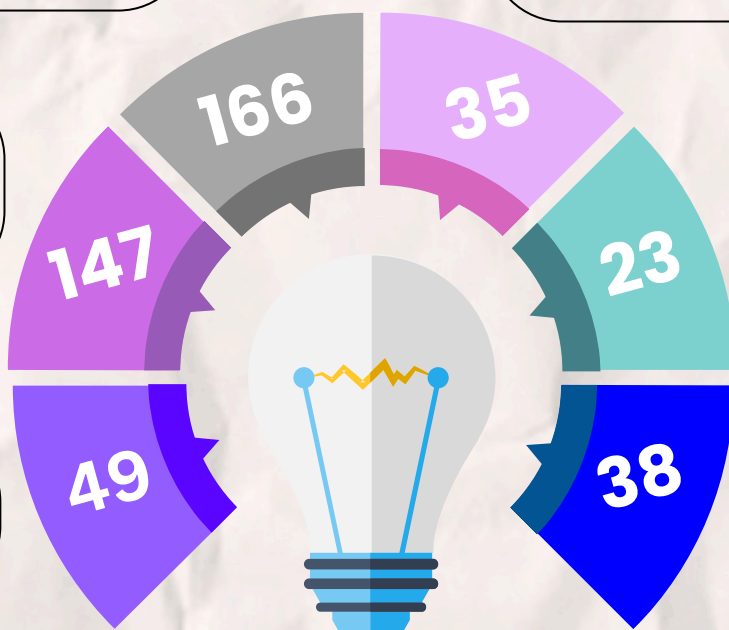
Apoyamos a **23 personas** con discapacidad intelectual, brindando servicio 24/7 y fomentando habilidades para su autonomía personal y social.

CENTRO DE DÍA

Apoyo personalizado a **49 personas** con altas necesidades, fomentando su autonomía y empoderamiento para una participación plena en su vida y en la comunidad.

S. DE CONCILIACIÓN

Apoyamos a **38 familias** facilitando la conciliación personal, familiar y social, sustituyendo a cuidadores principales cuando necesitan tiempo personal.



APOYOS EN LA COMUNIDAD

31

personas externas que reciben información, orientación y asesoramiento.

167

familias que han recibido prestación de apoyo coordinada entre varios agentes sociales.

130

derivaciones a otros recursos sociales (públicos o privados) realizadas.

45

entidades con las que se trabaja colaborativamente.

118

familias y/o personas con PDI en especial situación de vulnerabilidad atendidas.

31

clientes-familias y/o socios que reciben información y asesoramiento social.



EMPLEABILIDAD

El objetivo principal de este área es desarrollar e impulsar iniciativas sostenibles y competitivas que **fomenten la empleabilidad** de las personas con discapacidad intelectual. Facilitamos distintas vías de integración socio-laboral, incluyendo orientación, formación, búsqueda de empleo y apoyo tanto dentro como fuera del ámbito laboral.

56 PERSONAS
integradas
laboralmente en un
centro especial de
empleo. **EMPLEO
CON APOYO.**

38 PERSONAS
se están formando en
academias externas
dentro del programa
de formación
ordinaria.

34 PERSONAS
están integradas en
empresas de la
comunidad mediante
**EMPLEO
ORDINARIO.**

**63 ENTIDADES
COLABORADORAS**
Hemos acompañado
a las empresas en el
compromiso con la
diversidad y la
inclusión.

Apoyamos a las empresas para generar un cambio y transformación empresarial, para avanzar hacia modelos más inclusivos.

Además asesoramos el cumplimiento de la Ley General de Discapacidad (LGD) y la gestión de acciones de Responsabilidad Social.

PRESENCIA EN LA COMUNIDAD

Participación en **17 GRUPOS DE TRABAJO** enfocados en la inclusión y participación de las personas con discapacidad en la sociedad.

57 COLABORACIONES Y CONVENIOS con organismos e instituciones públicas o privadas que impliquen alianzas y comunicación para ADISLAN.

17 FORMACIONES A FAMILIAS: Acciones formativas/informativas que desde la entidad promuevan la participación de nuestras familias.

53 Participaciones en **SEMINARIOS** como ponentes en charlas, congresos, seminarios, webinars, y asistencia a charlas informativas, no formativas.

10 CUESTIONARIOS EXTERNOS solicitados por diversas asociaciones, organismos y entidades, completando la tarea.

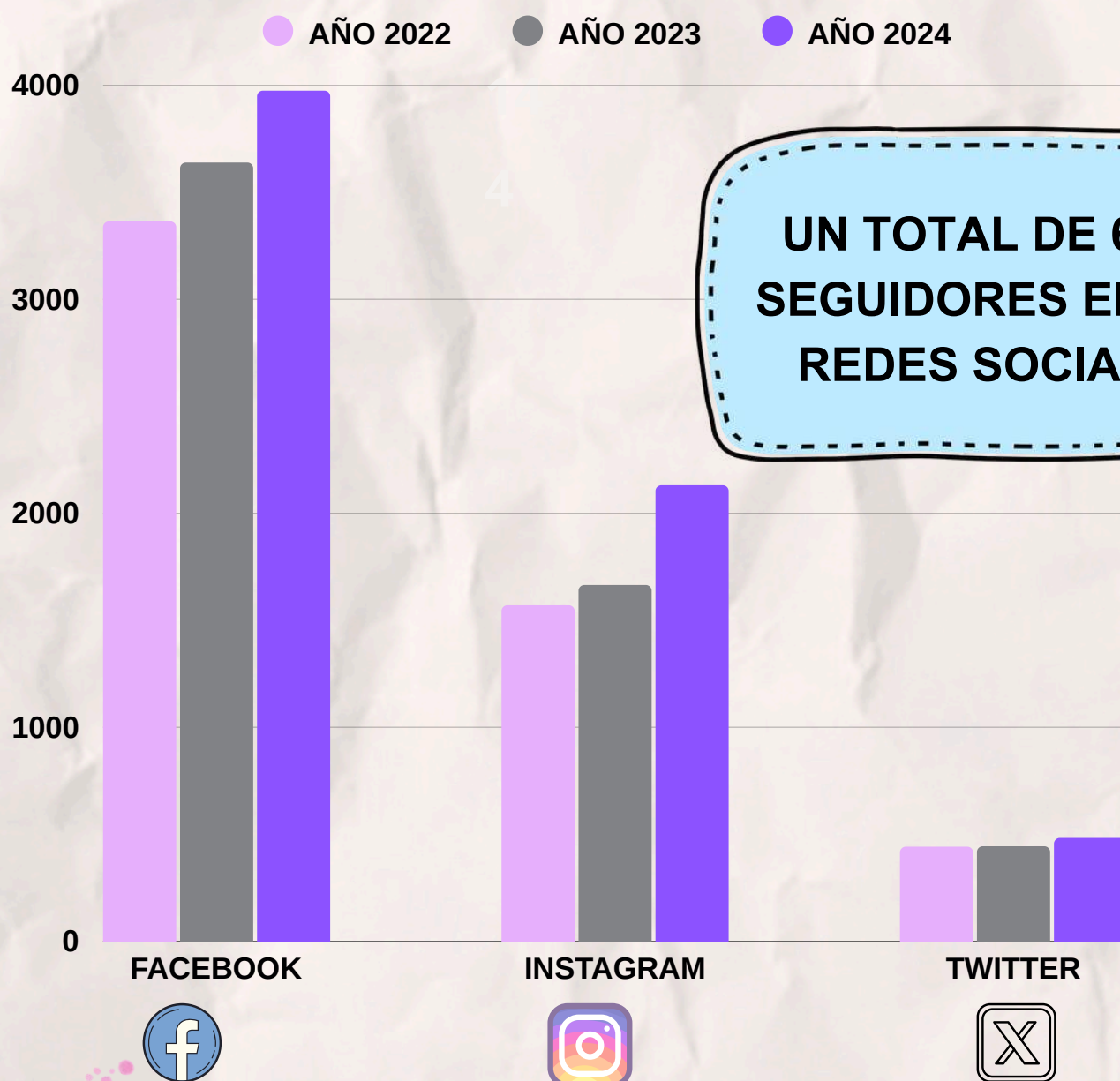
38 ALUMNOS EN PRÁCTICAS de las cuales el 29% han sido contratados.

24 ACCIONES DE SENSIBILIZACIÓN, como charlas, campañas, talleres y exposiciones son realizadas por los propios usuarios y usuarias.



REDES SOCIALES

Como cada año, seguimos aumentando el número de seguidores en las redes sociales siendo el Facebook la red social que más visitas y seguidores presenta.



OBJETIVOS DE DESARROLLO SOSTENIBLE 2030

En ADISLAN hemos alineado nuestra estrategia con la Agenda 2030, contribuyendo de forma directa a los siguientes objetivos de desarrollo sostenible propuestos por la ONU:



Gracias a su certificación medioambiental, Adislan impulsa de manera significativa los Objetivos de Desarrollo Sostenible, enfocándose en la protección del medio ambiente, la contribución a los sistemas de protección social y el acceso a tecnologías sostenibles.



IMPACTO:

- Gestión de servicios con metodologías centradas en las personas y familias
- Acciones de autodeterminación y empoderamiento de las familias y PDI
- Autonomía y formación normalizada.
- Proceso de implantación del Plan de Igualdad
- Conciliación.
- Integración socio-laboral.
- Sostenibilidad ambiental.
- Alianzas empresariales y con las administraciones
- Fortalecimiento del grupo de Autogestores para inclusión social.
- Compromiso ODS ONU.
- Formación en agricultura ecológica para sostenibilidad ambiental.
- Aumento de la transparencia del GOB de Canarias.

IMPACTO AMBIENTAL



Aumento del consumo de agua

+6,8%



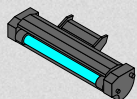
Reducción del consumo de energía

-12,2%



Reducción del consumo de papel

-29,2%



Reducción del consumo de toner

-35,5%



Reducción de residuos de pilas

-53,8%%



Aumento del residuo de plásticos

+7,3%



Aumento del residuo orgánico

+0,6%



Aumento del residuo de papel y cartón

+2,9%



RESULTADOS ECONÓMICOS

20 24



RESULTADOS ECONÓMICOS



GASTOS

GASTOS DE PERSONAL	4.449.294,84
ALIMENTACIÓN	427.925,79
SUMINISTROS	73.861,75
ARRENDAMIENTOS Y CANONES	97.495,85
SERVICIOS PROFESIONALES	62.863,05
REPARACIONES Y CONSERVACIONES	122.202,77
GTOS. MENAJE, LENCERIA, LIMPIEZA	78.849,59
OTROS GASTOS	57.638,69
AMORTIZACIONES	82.138,87
GASTOS EXTRAORDINARIOS	112.432,12
TOTAL	5.564.703,32



INGRESOS

INGRESOS PROPIOS	185.382,86
INGRESOS SOCIOS	23.956,43
INGRESOS DE COLABORACIONES Y DONACIONES	28.915,00
INGRESOS PRESTACIONES DE SERV. COSTE PLAZA	4.354.970,66
INGRESOS POR SUBVENCIONES Y PROYECTOS	903.088,88
INGRESOS VARIOS (FORMACIÓN, ARRENDAM. SERVIC...)	69.418,56
INGRESOS EXCEPCIONALES	92.019,94
TOTAL	5.657.752,33

RESULTADO DEL EJERCICIO 2024
93.049,01€

COLABORADORES Y MIEMBROS DE...

Entidades financiadoras:



GOBIERNO DE
CANARIAS



CABILDO DE
LANZAROTE



AYUNTAMIENTO
DE TEGUISE



AYUNTAMIENTO
DE TÍAS



AYUNTAMIENTO
DE YAIZA



AYUNTAMIENTO
DE SAN
BARTOLOMÉ



AYUNTAMIENTO
DE ARRECIFE



AYUNTAMIENTO
DE HARÍA



Miembros de:



COLABORADORES DISTINGUIDOS

HIBISCUS HOTELS
Lanzarote



Vicente R. de León
Abogados

ACUÑA &
Asociados

Organización y Gestión
de Empresas

DÓNDE ESTAMOS



Sede Central

C/ Arcipreste de Hita, 30

Tahiche



Centro Residencial

C/ Calderones s/n

Tahiche



Atención Temprana

C/ Puerto Rico, 9

Arrecife

Hogares Funcionales

C/ Juan Negrín 3

C/ Juan Negrín 43- 1 y 2

C/ Fred Olsen, 9

Arrecife

CONTACTO



@adislan.lanzarote



@adislan.lanzarote



@adislanzarote



www.adislan.com



info@adislan.com



928 81 14 21

ÚNETE A NOSOTROS

COLABORA:

Ya puedes
donar con



02580

Escoge Adislan o introduce manualmente el identificador correspondiente **02580** y el importe que quieres donar. En menos de 5 segundos Adislan recibirá el dinero y habrás contribuido a ayudar a aquellos que más lo necesitan.



HAZTE SOCIO:

Si eres familiar de una persona con discapacidad intelectual puedes hacerte socio de nuestra entidad con una pequeña cuota trimestral.

Si no tienes familiares con discapacidad también puedes ayudarnos haciéndote socio protector. Por una cantidad mensual que tú mismo decides puedes ayudarnos a que podamos prestar los apoyos que las personas necesitan para integrarse en nuestra sociedad.

Si quieres hacerte socio rellena el siguiente formulario:
<https://www.adislan.com/formulario-hazte-socio>



Asociación de personas con
discapacidad de Lanzarote